

# AVERO Motion



**beka** DIFFERENT  
BY DESIGN



Produktvideo  
ansehen!



Schaffen Sie ein einzigartiges  
Badeerlebnis für Ihre Bewohner.

Fördern Sie die Mobilität und Selbstständigkeit von Bewohnern mit der Design-Pflegebadewanne AVERO Motion. Ein sicherer Selbsteinstieg wird durch die geringe Einstiegshöhe gewährleistet. Insbesondere teilmobile Bewohner schätzen einen relativ unabhängigen Einstieg in die Pflegebadewanne. Weiche Formen, ein großes Platzangebot und der ergonomische Wannenkörper garantieren ein komfortables Badeerlebnis für Ihre Bewohner.

Gruppe 1    Gruppe 2    Gruppe 3    Gruppe 4\*

\* nur in Verbindung mit Gurt- oder Deckenlift



Großzügiger Fußbereich mit Vorfüllvolumen von 98 Litern



Bedienfolie mit Temperaturanzeige für Wanneneinlauf, Handbrause und Badewasser



Großes Platzangebot im Wannenkörper



In Sitzposition ideal zum Abduschen Ihrer Bewohner geeignet



Ermöglicht eine freie Sicht in den Raum ohne sperriges Bedienpult



Spezielles Rückenprofil verhindert Abrutschen im Wannenkörper



Ergonomische Handgriffe ermöglichen Badenden optimalen Halt und Sicherheit



Keine Kanten im Türbereich für ungehinderten Transfer mit dem Rollstuhl



Frei unterfahrbares Grundgestell für alle modernen Personenlifter geeignet



## Elegantes Design mit Kippfunktion

Weiche Formen prägen das Erscheinungsbild der AVERO Motion. In Sitzposition kann die Wanne problemlos zum Abduschen von Bewohnern verwendet werden. Durch die Neigefunktion werden Bewohner sanft in die Badeposition gebracht. Besonders praktisch: Dank des großen Vorfüllvolumens von 98 l im Fußbereich der Wanne, liegen die Bewohner beim Zurückschwenken der Wanne sofort im warmen Badewasser!



## Hoher Badekomfort für jeden Bewohnertyp

Die AVERO Motion bietet auch für große und schwergewichtige Bewohner ausreichend Platz – für ein angenehmes Baderlebnis unabhängig von Körpergröße und Gewicht.



## Einfacher, sicherer Selbsteinstieg möglich

Die große seitlich zu öffnende Tür der AVERO Motion ermöglicht Bewohnern selbstständig in die Badewanne zu steigen. Das fördert die Mobilität und verleiht insbesondere teilmobilen Bewohnern ein würdevolles Gefühl der Selbstständigkeit. Die niedrige Einstiegshöhe eignet sich außerdem ideal für den Transfer mit dem Rollstuhl.



## Frei unterfahrbares Grundgestell

Die AVERO Motion ist mit allen modernen Bade- und Personenliftern frei unterfahrbar.



# Sensitive Wahrnehmung und Entspannung Ihrer Bewohner fördern!

Mit unseren hochwertigen Wellness-Optionen.



## Farblicht-System

In den Wannenkörper eingebaute LED-Scheinwerfer ermöglichen ein angenehmes Lichterlebnis. Die freie Wahl der Farbgebung sowie ein automatisches Lichtprogramm lassen keine Wünsche offen!

## Luftperlbad

Mit der Option Luftperlbad können Ihre Bewohner ein Wellnessbad mit Massagewirkung genießen. Das sehr angenehme Prickeln auf der Haut sorgt für Entspannung und fördert die Durchblutung. Eine Verkeimung der Düsen ist durch ein spezielles Verfahren nicht möglich und somit ist der Einsatz einer internen Desinfektionsanlage nicht notwendig.



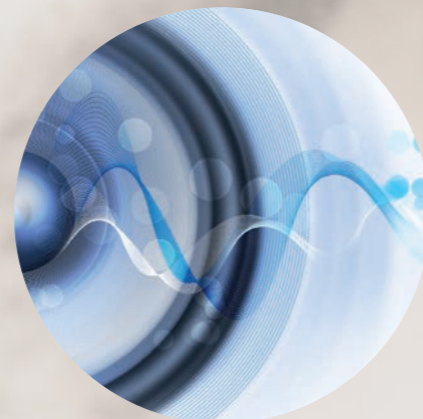
## Aroma-System

Zusammen mit der Option Luftperlbad bietet das Aroma-System ein wahres Sinneserlebnis für Badende. Verschiedene Aromen entfalten sich im Badewasser. Eine einfache Bedienung und ein wartungsfreies System sind selbstverständlich. (Diese Option ist nur in Verbindung mit der Option Luftperlbad möglich).



## Musik-Soundsystem

Mit dem Musik-Soundsystem genießen Bewohner ein fühlbares Klangerlebnis während des Badens. Per USB-Anschluss oder Bluetooth Verbindung (wahlweise), erfolgt eine individuelle Musikauswahl nach Ihren Vorstellungen.



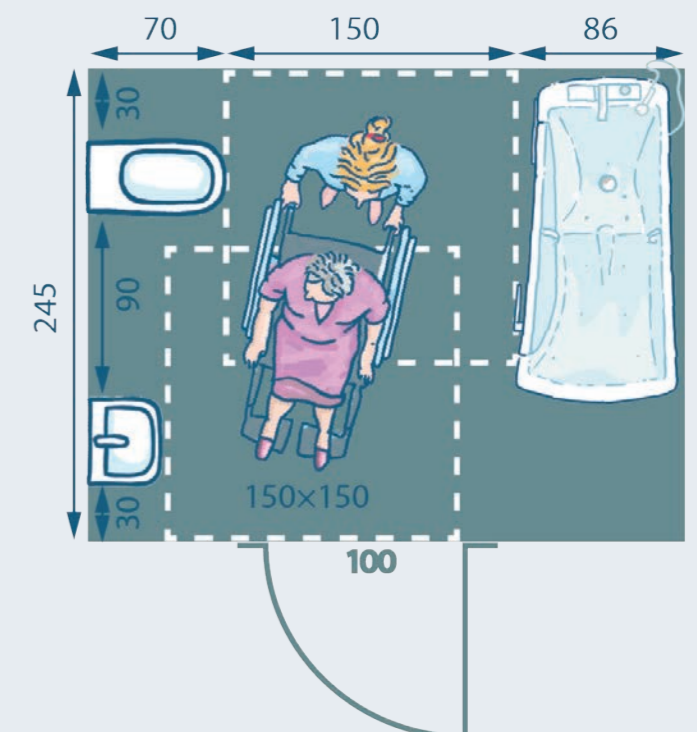
„AVERO Motion ermöglicht uns effizientes Arbeiten!“

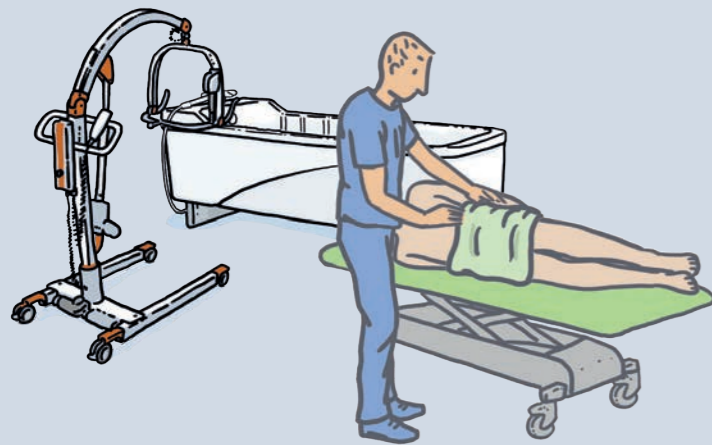


- ✓ Schnelle Wanneneinlauf- und entleerungszeiten minimieren den gesamten Zeitbedarf für einen Badezyklus
- ✓ Option Automatischer Wasserstopp ermöglicht Wannenvorfüllung ohne Aufsicht
- ✓ Die intuitive Bedienfolie verspricht einen leichten Umgang mit der Pflegebadewanne
- ✓ Temperaturanzeige für Wanneneinlauf, Handbrause und Badewasser sind stets durch die Pflegekraft einsehbar
- ✓ Bewohner der Mobilitätsgruppen 1-4 können problemlos in der Pflegewanne gebadet werden

## Platzbedarf AVERO Motion anhand beispielhaftem Planungsvorschlag.

Die AVERO Motion kann frei im Raum aufgestellt werden. Eine Änderung der Blickrichtung für die freie Sicht des Bewohners in den Raum ist problemlos möglich.





## Ein starkes Team.

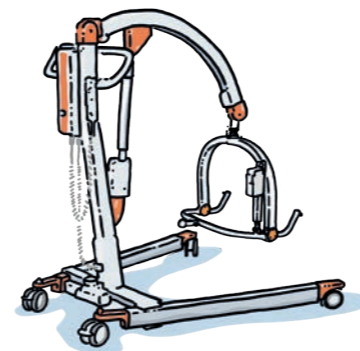
Komplettlösungen von BEKA Hospitec

Unsere Produkte sind perfekt aufeinander zugeschnitten. Verwenden Sie die AVERO Motion mit unseren Mobilitätshilfen um die bestmögliche Arbeitsgrundlage für Ihre Pflege zu schaffen!

Akku und Ladegerät aller Mobilitätshilfen untereinander kompatibel!

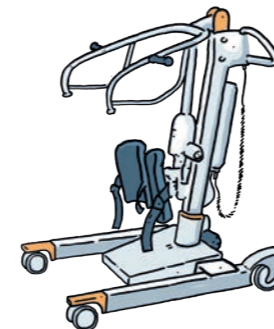
### Mobiler Gurtlifter CARLO

- › Mit smarten Mechanismen für einen einfachen und ergonomischen Transport von Bewohnern
- › Modelle für schwergewichtige Bewohner vorhanden
- › Leichte Bauweise, leicht und wendig zu fahren



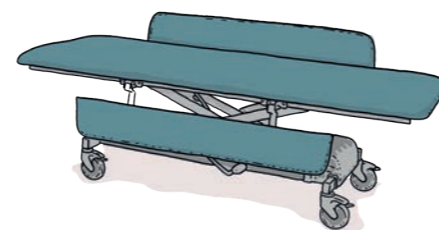
### Flexible Aufstehhilfe NORA

- › Effektive Entlastung des Pflegepersonals
- › Aktivlifter fördern Mobilität Ihrer Bewohner
- › Für Menschen aller Größen geeignet, durch zusätzliche Gurtaufnahmepunkte (NORA Alu)



### Pflege- und Versorgungsliege MONA

- › Mobile Pflege- und Versorgungsliege
- › Hochwertige Polsterauflage
- › Stufenlose, lotrechte Höhenverstellung



### Technische Daten

Wannenlänge (Einstiegsposition / Liegeposition)	1.760 mm / 1.908 mm
Wannenbreite (außen)	860 mm
Niedrigste Einstiegshöhe	490 mm
Neigungswinkel	23°
Wannenentleerung (Liter/min.)	75 l/min
Stromanschluss	230 Volt, 50 Hz
SWL	350 kg
Vorfüllvolumen (Fußbereich)	98 l

### Produkteigenschaften

Elektronische Höhen- und Neigeverstellung
Bedienfolie mit Temperaturanzeige Wanneneinlauf, Handbrause und Badewasser
Angeformter Sitz mit speziellem Rückenprofil gegen Wegrutschen beim Baden
Doppelter Verbrühschutz mit Sensortechnik
Ergonomische Handgriffe für optimalen Halt
Sitzfläche mit Hygieneöffnung
Geringe Einstiegshöhe von 49 cm

### Verfügbare Optionen

- |                             |                              |
|-----------------------------|------------------------------|
| Aroma-System                | Sonderfarbe nach RAL         |
| Farblicht-System            | Desinfektionseinrichtung     |
| Luftperlbad                 | Automatische Wannenfüllung   |
| Musik-Soundsystem           | Notfunktion bei Stromausfall |
| Bluetooth Musik-Soundsystem | Kabelfernbedienung           |



Gewerbepark Pölla 10  
A-3353 Seitenstetten  
T 07477 44288  
F 07477 44588  
E [office@rehatronik.at](mailto:office@rehatronik.at)  
[www.rehatronik.at](http://www.rehatronik.at)  
[www.pflegeruf.at](http://www.pflegeruf.at)

**beka** DIFFERENT  
BY DESIGN

**BEKA Hospitec GmbH** | Am Rübenmorgen 3 | 35582 Wetzlar-Dutenhofen  
Tel +49 641 922 20-0 | E-Mail [info@beka-hospitec.de](mailto:info@beka-hospitec.de)  
[www.beka-hospitec.de](http://www.beka-hospitec.de)